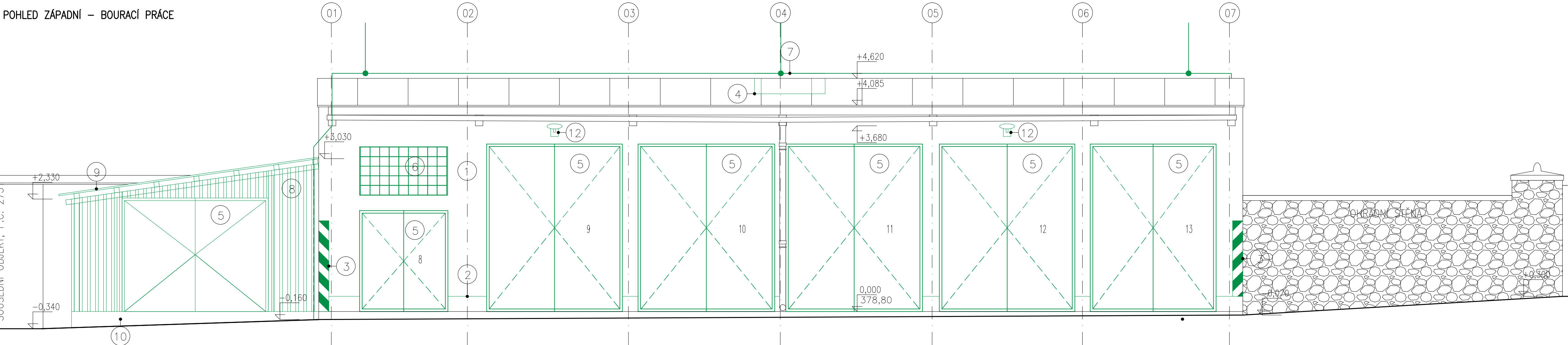
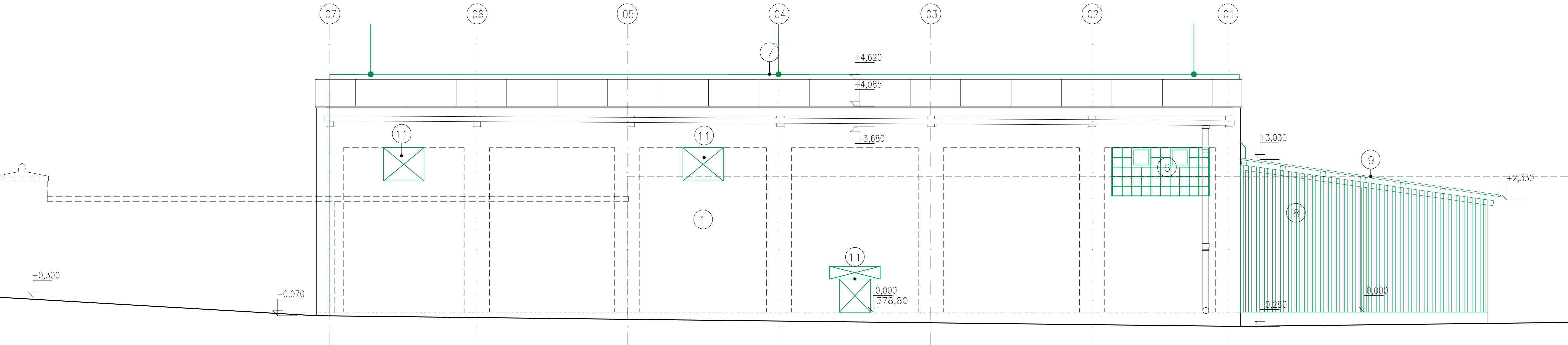


POHLED ZÁPADNÍ – BOURACÍ PRÁCE




POHLED VÝCHODNÍ – BOURACÍ PRÁCE



LEGENDA:

- 1 OMÍTKA BUDE ZBROUŠENA A PŘIPRAVENA NA NOVOU OMÍTKU
- 2 DEMOLOVANÝ SOKL Z KERAMICKÉ DLAŽBY
- 3 DEMONTÁŽ VÝSTRAŽNÝCH PRUHŮ
- 4 FALCOVANÁ PLECHOVÁ KRYTINA BUDE LOKÁLNĚ DEMONTOVÁNA, VČ. ASFALTOVÉHO PÁSU
- 5 ODSTRANĚNÍ OCELOVÝCH DVOUKŘÍDLÝCH VRAT
- 6 ODSTRANĚNÍ SKLOBETONOVÝCH TVÁRNIC, VČ. VĚTRACÍCH OTVORŮ
- 7 DEMONTOVANÝ HROMOSVOD
- 8 ODSTRANĚNÍ OPLÁSTĚNÍ Z TRAPÉZOVÉHO VLNITÉHO PLECHU
- 9 ODSTRANĚNÍ KRYTINY Z TRAPÉZOVÉHO VLNITÉHO PLECHU
- 10 ODSTRANĚNÍ ZÁKLADOVÉ DESKY
- 11 VYBOURÁNÍ OTVORŮ
- 12 DEMONTÁŽ OSVĚTLENÍ

± 0,000 = 378,80m n. m., BPV

RÍDÍCI PROJEKTANT	NAVRHL	VÝPRACOVAL	KONTROLOVAL	<div> ERDING a.s. ZAORALOVA 5, 628 00 BRNO</div>
Ing. TRUNDA	Ing. PAULOVÁ	Ing. PAULOVÁ	Ing. ČUTEK	
INVESTOR		KRAJ		
Česká zemědělská univerzita v Praze Kamýcká 129, 16500 Praha–Suchbát		STŘEDOČESKÝ		
STAVBA		MÍSTO STAVBY		FORMAT
Zámek Kostelec nad Černými lesy–výstavba štěpkové kotelny, revitalizace ÚT		KOSTELEČ N. ČER. LESY		840x297
OBJEKT:		SO 01 ÚPRAVY GARÁŽÍ		DATUM
ČÁST PROJEKTU:		D.1.1 ARCHITEKTONICKO–STAVEBNÍ ŘEŠENÍ		05/2024
				STUPEŇ
				DPS
				Č.ZAK.
				24–201–2027
				ARCH.Č.
				24–201–DSP–PS1.4–101
NÁZEV VÝKRESU:				MĚR.
POHLED ZÁPADNÍ, VÝCHODNÍ – BOURACÍ PRÁCE				1:50
				ČÍS.VÝKRESU
				D.1.1–14